

Der welocare-Textilservice

Mit dem deutschlandweit einmaligen welocare-Textilservice-Konzept für Arztpraxen ermöglichen wir Ihnen die nunmehr gesetzlich vorgeschriebene fachmännische und hygienisch einwandfreie Aufbereitung der Berufskleidung und sonstiger Textilien Ihrer Einrichtung.

Die Textilaufbereitung erfolgt bei uns gemäß den Richtlinien und Anforderungen der Kommission für Krankenhaushygiene und Infektionsprävention des Robert-Koch-Institutes (RKI) sowie den Güte- und Prüfbestimmungen für sachgemäße Textilpflege (RAL) der international tätigen und unabhängigen Prüfer des Hohenstein Institutes. Seitens der Hohenstein Institute wird unser Betrieb regelmäßigen Hygienekontrollen unterzogen und die Desinfektionswirkung sowie weitere chemische und physikalische Parameter unserer Waschverfahren geprüft (sämtliche Qualitätsnachweise sind für Sie bei Bedarf auf unserer Webseite: www.troost-gmbh.de verfügbar).

Wir können Ihnen daher die Anlieferung von Textilien garantieren, die nach validierten Verfahren aufbereitet wurden und vollwirksam desinfiziert sind. Damit unterstützen wir Sie bei der Umsetzung geeigneter Hygienemaßnahmen, mit dem gemeinsamen Ziel, in Ihrer medizinischen Einrichtung für eine optimale Infektionsprophylaxe zu sorgen.

Mit dem welocare-Textilservice-Konzept bieten wir Ihnen ein umfassendes aber auch maßgeschneidertes Dienstleistungsangebot. Sollten Sie Fragen haben erreichen Sie uns telefonisch unter **02166 / 6821-0** oder per E-Mail an welocare@troost-gmbh.de.

Dank des welocare-Textilservices können Sie auf Ihrem Hygieneplan hinter das Thema Textilien bedenkenlos einen Haken setzen!



Versand und Anlieferung mit DHL

An unserem Produktionsstandort in Mönchengladbach kennzeichnen, waschen und desinfizieren wir Ihre Textilien sachgerecht und bereiten sie anschließend für den Versand vor. Die Versandabwicklung selbst erfolgt durch einen externen Logistikpartner (aktuell DHL) so dass sichergestellt ist, dass Ihre Textilien Sie pünktlich und in einwandfreiem Zustand durch einen professionellen Logistiker erreichen.

Die frischen und hygienisch einwandfrei aufbereiteten Textilien können Sie nach Anlieferung sofort der welocare- Transportbox entnehmen und wie gewohnt sofort verwenden.

Mit der welocare-Transportbox übersenden wir Ihnen außerdem:

- einen Lieferschein mit Angaben zum Inhalt der Box
- einen normkonformen Plastikwäschesack für Schmutztextilien
- Kabelbinder
- ein Paar rote Einweg-Verschluss-Plomben
- einen Rücksendeschein



Abwurf verwendeter Textilien

Aufgrund der logistischen Abwicklung über einen externen Partner vergehen einige Tage, in denen die Textilien von Ihnen zu uns und anschließend wieder zurück zu Ihnen gelangen. Die Versorgung mit frischen Textilien erfolgt daher in der Regel in einem wöchentlichen bzw. zweiwöchentlichen Rhythmus, je nach Bedarf Ihrer Einrichtung.

Tragen und verwenden Sie die Textilien wie gewohnt. Der Abwurf bzw. das Sammeln der Schmutzwäsche kann im mitgelieferten Wäschesack erfolgen. Um die Entstehung von Flecken (Stockflecken) auf den Textilien zu vermeiden, sollten die Textilien nicht feucht oder nass entsorgt werden bzw. an einem gut belüfteten Ort zwischen gelagert werden.

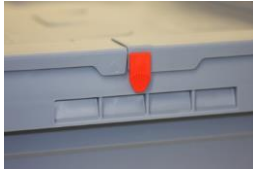


Die Textilien sollten nicht in der welocare-Transportbox abgeworfen werden. Die welocare-Transportbox ist ausschließlich für den reinen Transport zwischen der Wäscherei und dem Ort der Verwendung der Textilien gedacht.



Vorbereiten der Rücksendung verwendeter Textilien

Sobald der Zeitpunkt gekommen ist, an dem Sie die Textilien zur RKI-konformen Textilaufbereitung an uns übersenden möchten, packen Sie bitte die Schmutztextilien in den mitgelieferten Plastikwäschesack und verschließen Sie diesen mit dem von uns zur Verfügung gestellten Kabelbinder.



Verpacken Sie den geschlossenen Plastikwäschesack anschließend in der welocare-Transportbox. Verschließen Sie die welocare-Box an beiden Seiten mit den roten mitgelieferten Einweg-Plomben. Zum Schluss kleben Sie bitte den Rücksendeschein auf der Oberseite der welocare-Transportbox auf (Überkleben des Sendescheines).



Rücksendung der verwendeten Textilien

Die Abholung, der zum Versand vorbereiteten welocare-Transportbox, kann bei Anlieferung der aufbereiteten welocare-Box durch den DHL-Fahrer, diesem einfach in die Hand gedrückt werden.

Als welocare-Kunde können Sie den Rücksendezeitpunkt aber grundsätzlich frei wählen.

Im Fall der frei gewählten welocare-Boxen- Abholung müssen Sie unseren Logistikpartner aber durch einen entsprechenden Abholauftrag separat beauftragen.

Sie haben dazu zwei Möglichkeiten:

Abholauftrages per Telefon:

DHL Telefonnummer:	0228 286 098 00
--------------------	-----------------

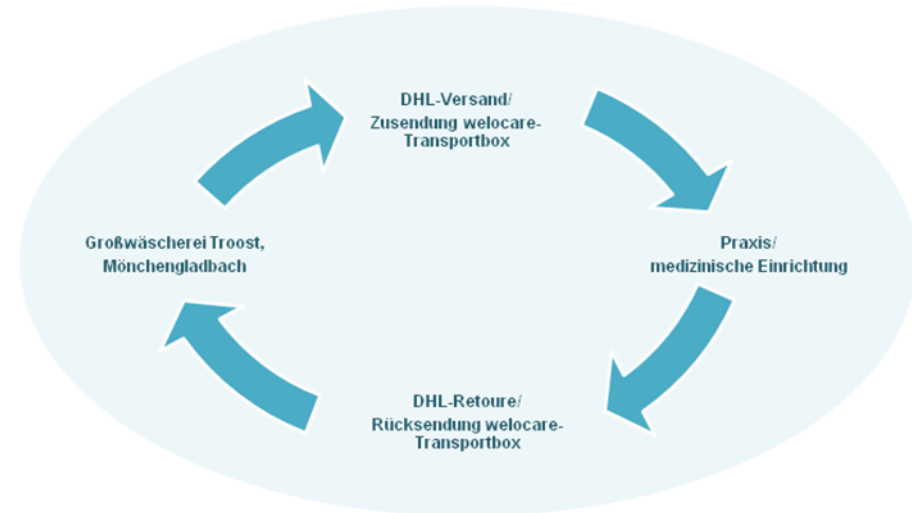
Abholauftrages per Email:

DHL E-Mail-Adresse:	Abholung-Paket@dhl.com
---------------------	------------------------

Dabei sind die nachfolgenden Angaben wichtig:

Adresse des AbsendersIhre Abholadresse....
EKP-Nummer (= Kundennummer der Troost GmbH) bei DHL(teilen wir Ihnen bei Beauftragung mit)
Zusätzliche Angabenes handelt sich um eine Retoure ... Etikett(en) ist(sind) vorhanden
Anzahl der abzuholenden Sendungen	... Anzahl welocare-Transportboxen...

Der beauftragte Logistikdienstleister sorgt für den Weitertransport der Schmutzwäsche an unseren zertifizierten Textilaufbereitungsbetrieb in Mönchengladbach. Hier nehmen unsere Mitarbeiter die Sendung entgegen und der Textilaufbereitungsprozess beginnt von neuem.



Wichtig:

Die Firma Troost hat als Versender i.d.R. keine Möglichkeit einem Versandauftrag den Zusatz „Zustellung zu einem Wunschtermin“ (d.h.: z.B. bestimmte Wochentage, eine ganz bestimmte Uhrzeit etc.) mitzugeben. Der Empfänger (= Kunde) kann dies nur selbst erwirken, wenn er seinen lokalen Post-/ Paketzusteller eigenständig kontaktiert und diesem mitteilt, dass in seinem Fall nur an bestimmten Tagen (z.B. an Öffnungszeiten der medizinischen Einrichtung!) zugestellt werden kann.